



PREFEITURA MUNICIPAL DE UMUARAMA
ESTADO DO PARANÁ



DECRETO Nº 257/2012

Abre Crédito Adicional Suplementar, e dá outras providências.

O PREFEITO MUNICIPAL DE UMUARAMA, ESTADO DO PARANÁ, no uso de suas atribuições legais e considerando as disposições da Lei Municipal n.º 3819 de 20 de dezembro de 2011;

DECRETA:

Art. 1º. Fica aberto no corrente exercício financeiro, Crédito Adicional Suplementar no valor de R\$ 350.000,00 (trezentos e cinquenta mil reais), para reforço das seguintes dotações do orçamento vigente:

7000	- SECRETARIA MUNICIPAL DE SAUDE	
7001	- COORDENAÇÃO GERAL	
7001.1030100222.145	- Manutenção dos Serviços de Atenção Básica	
	- FONTE DE RECURSOS 01001	
8332/3.3.90.39.00	- Outros Serviços de Terceiros Pessoa Jurídica	350.000,00
	T O T A L.....	350.000,00

Art. 2º. Como recurso para a abertura do crédito mencionado no anterior, serão utilizadas os seguintes recursos:

0200	- SECRETARIA MUN. GABINETE E G. INTEGRADA	
0201	- COORDENAÇÃO GERAL	
0201.0412200022.003	- Manut. da Estrut. Func. Otim. Pessoal	
	- FONE DE RECURSOS 01000	
030/3.1.90.13.00	- Obrigações Patronais INSS	12.863,35
0202	- CONTROLADORIA INTERNA GERAL DO MUNICIPIO	
0202.0412400022.007	- Manut. da Estrut. Otimização Pessoal	
	- FONTE DE RECURSOS 01000	
138/3.3.90.13.00	- Obrigações Patronais INSS	2.961,47
0300	- SECRETARIA MUNIC. DE COMUNICAÇÃO SOCIAL	
0301	- COORDENAÇÃO GERAL	
0301.0413100022.008	- Manut. da Estrut. Func. Otimização Pessoal	
	- FONTE DE RECURSOS 01000	
188/3.1.90.13.00	- Obrigações Patronais INSS	5.387,26
0400	- SEC. MUN. DA PROCURADORIA ASS. JURIDICOS	
0401	- COORDENAÇÃO GERAL	
0401.0412200022.009	- Manutenção da Estrut. Otim. Pessoal	
	- FONTE DE RECURSOS 01000	
294/3.1.90.13.00	- Obrigações Patronais	13.136,64
0402	- COORDENAÇÃO DO PROCON	
0402.1442200042.010	- Manut. da Estrut. Func. Otim. Pessoal	
	- FONTE DE RECURSOS 01000	
362/3.1.90.13.00	- Obrigações Patronais INSS	2.659,86
0500	- SECRETARIA MUNICIPAL DE ADMINISTRAÇÃO	



PREFEITURA MUNICIPAL DE UMUARAMA
ESTADO DO PARANÁ



0501	- COORDENAÇÃO GERAL	
0501.041220022.012	- Manut. da Estrut. Func. Otimização Pessoal	
	- FONTE DE RECURSOS 01000	
486/3.3.90.13.00	- Obrigações Patronais INSS	14.721,51
0600	- SECRETARIA MUNICIPAL DE FAZENDA	
0601	- COORDENAÇÃO GERAL	
0601.041230022.019	- Manut. das Ativ. Estrut. Func. Otimização Pessoal	
565/3.1.90.13.00	- Obrigações Patronais INSS	12.674,63
597/3.3.90.39.00	- Outros Serviços de Terceiros Pessoa Jurídica	47.318,53
0601.041290022.017	- Manutenção da Diretoria de Fiscalização	
	- FONTE DE RECURSOS 01000	
636/3.1.90.13.00	- Obrigações Patronais	4.562,11
0700	- SECRETARIA M. DE PLANEJAMENTO HABITAÇÃO	
0701	- COORDENAÇÃO GERAL	
0701.041210022.023	- Manut. da Estrut. Func. Otimização Pessoal	
	- FONTE DE RECURSOS 01000	
720/3.1.90.13.00	- Obrigações Patronais INSS	11.382,61
0800	- SECRETARIA M. DE OBRAS E URBANISMO	
0802	- DIRETORIA DE OBRAS	
0802.1545100052.099	- Manutenção da Estrut. Otimização Pessoal	
	- FONTE DE RECURSOS 01000	
897/3.1.90.13.00	- Obrigações Patronais INSS	22.466,19
0900	- SEC. MUNICIPAL DE SERVIÇOS PÚBLICOS	
0901	- COORDENAÇÃO GERAL	
0901.1545200072.077	- Manut. da Estrut. Func. Otím. Pessoal	
	- FONTE DE RECURSOS 01000	
1589/3.1.90.13.00	- Obrigações Patronais INSS	89.095,75
1000	- SECRETARIA M. DE INDUSTRIA E COMÉRCIO	
1001	- COORDENAÇÃO GERAL	
1001.2212200082.038	- Manut. da Estrut. Func. Otimização Pessoal	
	- FONTE DE RECURSOS 01000	
1803/3.1.90.13.00	- Obrigações Patronais	11.866,70
1100	- SEC. MUNICIPAL AGRICULTURA MEIO AMBIENTE	
1101	- COORDENAÇÃO GERAL	
1101.2012200092.006	- Manut. da Estrutura Otimização Pessoal	
	- FONTE DE RECURSOS 01000	
2066/3.1.90.13.00	- Obrigações Patronais	13.146,90
1200	- SEC. MUNICIPAL DE ASSISTÊNCIA SOCIAL	
1201	- COORDENAÇÃO GERAL	
1201.0812200022.160	- Manut. da Estrutura Func. Otimização Pessoal	
	- FONTE DE RECURSOS 01000	
2313/3.1.90.13.00	- Obrigações Patronais	21.906,58
1400	- SECRETARIA MUNICIPAL DE DEFESA SOCIAL	
1401	- COORDENAÇÃO GERAL	



PREFEITURA MUNICIPAL DE UMUARAMA
ESTADO DO PARANÁ



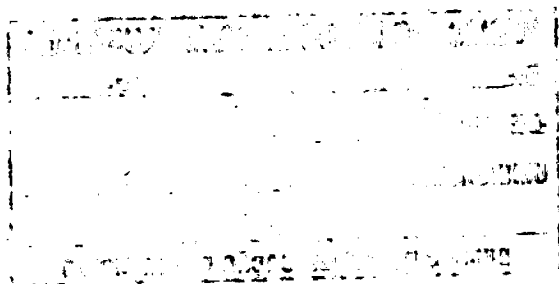
1401.0618100172.162	- Manut. da Estrutura Otim. Pessoal	
	- FONTE DE RECURSOS 01000	
3838/3.1.90.13.00	- Obrigações Patronais	44.046,02
1402	- DIRETORIA DE TRÂNSITO	
1402.2612500182.079	- Manutenção da Diretoria de Trânsito	
	- FONTE DE RECURSOS 01000	
3875/3.1.90.13.00	- Obrigações Patronais INSS	3.875,24
1500	- SECRETARIA MUNICIPAL DE ESPORTES E LAZER	
1501	- COORDENAÇÃO GERAL	
1501.2712200192.163	- Manut. da Estrutura Otimização Pessoal	
	- FONTE DE RECURSOS 01000	
4005/3.1.90.13.00	- Obrigações Patronais INSS	15.928,65
	- T O T A L	350.000,00

Art. 3º. Este Decreto entra em vigor na data de sua publicação.

PAÇO MUNICIPAL, aos 21 novembro de 2012.

MOACIR SILVA
Prefeito Municipal

ARMANDO CORDTS FILHO
Secretário de Administração





PREFEITURA MUNICIPAL DE UMUARAMA
ESTADO DO PARANÁ



- Mant. da Estrut. Oim. Pessoal - R\$ 1.100.000,00
- FONTE DE RECURSOS 0100
- Obrigações Patronais
- DIRETORIA DE TRÂNSITO
- Manutenção da Direção de Trânsito
- FONTE DE RECURSOS 0100
- Obrigações Patronais INSS

SECRETARIA MUNICIPAL DE TRÂNSITO
 Rua ... nº ...
 Umuarama, Paraná, 2012

[Handwritten signature]

PUBLICADO NO UMUARAMA ILUSTRADO
 DE 23 / novembro / 2012
 DE Nº 9.635
 UMUARAMA, 23 / 11 / 2012
 09:
 DIVISÃO DE COMUNICAÇÃO E PATRIMÔNIO