



PREFEITURA MUNICIPAL DE UMUARAMA

ESTADO DO PARANÁ
"A Capital da Amizade"



DECRETO Nº 086/2007

Abre Crédito Adicional Especial e dá outras providências.

O PREFEITO MUNICIPAL DE UMUARAMA, ESTADO DO PARANÁ, no uso de suas atribuições legais e considerando as disposições da Lei Municipal nº 3.017 de 22 de maio de 2007.

DECRETA:

Art. 1º. Fica aberto no FUNDO MUNICIPAL DE SAÚDE do corrente exercício financeiro, Crédito Adicional Especial no valor de R\$ 267.501,51 (Duzentos e Sessenta e Sete Mil, Quinhentos e Um Reais e Cinquenta e Um Centavo), tendo em vista a observância da sistemática de apropriação contábil estabelecida pela Portaria nº 447 de 13 de setembro de 2002, da Secretaria do Tesouro Nacional, Portaria nº 219 de 29 de Abril de 2004-STN, de acordo com a seguinte ordem classificatória:

7000	FUNDO MUNICIPAL DE SAÚDE		
7001	FUNDO MUNICIPAL DE SAÚDE		
7001.1030100302.095	Manutenção dos Serviços de Atendimento Geral a Saúde		
	Rec.: Saúde / PAB / Ações de Saúde – Exercício Anterior		
	FONTE: 3302		
7956/3.1.90.11.00	Vencimentos e Vantagens Fixas – Pessoal Civil	79.759,25	
	Rec.: Saúde / Receitas Vinculadas (EC 29/00 – 15%) – Exercício Anterior		
	FONTE: 3303		
7957/3.1.90.11.00	Vencimentos e Vantagens Fixas – Pessoal Civil	1.948,17	
7001.1030400362.098	Manutenção da Vigilância Sanitária		
	Rec.: Taxa de Vigilância Sanitária – Exercício Anterior		
	FONTE: 3308		
7958/3.1.90.11.00	Vencimentos e Vantagens Fixas – Pessoal Civil	3.045,12	
7001.1030100302.095	Manutenção dos Serviços de Atendimento Geral a Saúde		
	Rec.: PAB / Variável Programa Assistência Farmacêutica Básica – Exercício Anterior		
	FONTE: 33310		
7959/3.3.90.32.00	Material de Distribuição Gratuita	2.254,55	
7001.1030400362.098	Manutenção da Vigilância Sanitária		
	Rec.: PAB / Variável Ações Básicas de Vigilância Sanitária – Exercício Anterior		
	FONTE: 33312		
7960/3.1.90.11.00	Vencimentos e Vantagens Fixas – Pessoal Civil	16.742,45	
7001.1030100302.095	Manutenção dos Serviços de Atendimento Geral a Saúde		
	Rec.: PAB / Variável Programa Saúde da Família – Exercício Anterior		
	FONTE: 33313		
7961/3.1.90.11.00	Vencimentos e Vantagens Fixas – Pessoal Civil	14.027,94	
	Rec.: PAB / Variável Programa Agente Comunitário de Saúde – Exercício Anterior		
	FONTE: 33314		



PREFEITURA MUNICIPAL DE UMUARAMA

ESTADO DO PARANÁ

"A Capital da Amizade"



DECRETO Nº 086/2007

FI 02

7962/3.3.90.39.00	Outros Serviços de Terceiros – P. Jurídica	44.571,76
7001.1030100292.097	Manutenção dos Programas de Prevenção de Doenças e Epidemiologia Rec.: PAB / Variável Programa Nac. Vig. Epidemiologia c/ Doenças – Exercício Anterior FONTE: 33315	
7963/3.1.90.11.00	Vencimentos e Vantagens Fixas – Pessoal Civil	4.984,80
7001.1030100302.095	Manutenção dos Serviços de Atendimento Geral a Saúde Rec.: PAB / Variável Programa Incentivo Bucal FONTE: 33317 – Exercício Anterior	
7964/3.1.90.11.00	Vencimentos e Vantagens Fixas – Pessoal Civil Rec.: PAB / Variável Cartão Sus – Exercício Anterior FONTE: 33318	5.441,71
7965/3.3.90.30.00	Material de Consumo Rec.: PAB / Variável Programa Nac. HIV – AIDS – Exercício Anterior FONTE: 33321	4.736,89
7966/3.3.90.30.00	Material de Consumo	2.806,48
7967/3.3.90.33.00	Passagens e Despesas com Locomoção	500,00
7968/3.3.90.39.00	Outros Serviços de Terceiros – P. Jurídica	14.500,00
7001.1030400362.098	Manutenção da Vigilância Sanitária Rec.: MS / ANVISA – Exercício Anterior FONTE: 33324	
7969/3.1.90.11.00	Vencimentos e Vantagens Fixas – Pessoal Civil	22.528,56
7001.1030100302.095	Manutenção dos Serviços de Atendimento Geral a Saúde Rec.: Programa Farmácia Popular – Exercício Anterior FONTE: 33325	
7970/3.1.90.11.00	Vencimentos e Vantagens Fixas – Pessoal Civil Rec.: FNS / Medicamentos – Exercício Anterior FONTE: 33326	7.489,59
7971/3.3.90.32.00	Material de Distribuição Gratuita	42.164,24
	-TOTAL.....	267.501,51

Art. 2º. Como recurso para a abertura do crédito autorizado pelo art. 1º, será utilizado o Superávit Financeiro (saldo das disponibilidades financeiras líquidas), das fontes de recursos sem comprometimento, apuradas em 31 de dezembro de 2006, de acordo com a seguinte ordem classificatória:

FONTES DE COM SUPERÁVIT FINANCEIRO 2006

1302	Saúde / PAB / Ações de Saúde	79.759,25
1303	Saúde / Receitas Vinculadas (EC 29/00 – 15%)	1.948,17
1308	Taxa de Vigilância Sanitária	3.045,12
31310	PAB / Variável Programa Assistência Farmacêutica Básica	2.254,55
31312	PAB / Variável Ações Básicas Vigilância Sanitária	16.742,45
31313	PAB / Variável Programa Saúde da Família	14.027,94
31314	PAB / Variável Programa Agente Comunitário	44.571,76
31315	PAB / Variável Programa Nac. Vig. Epidemiologia c/ Doenças	4.984,80

Handwritten mark



PREFEITURA MUNICIPAL DE UMUARAMA

ESTADO DO PARANÁ
"A Capital da Amizade"



DECRETO Nº 086/2007

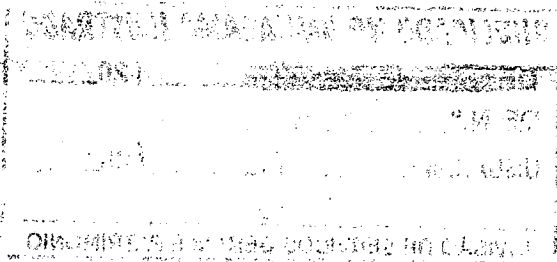
FI 03

31317	PAB / Variável Programa Incentivo Bucal	5.441,71
31318	PAB / Variável Cartão Sus	4.736,89
31321	PAB / Variável Programa Nacional HIV – AIDS	17.806,48
31324	MS / ANVISA	22.528,56
31325	Programa Farmácia Popular	7.489,59
31326	FNS / Medicamentos	42.164,24
	TOTAL	267.501,51

Art. 3º. Este Decreto entrará em vigor na data de sua publicação.

PAÇO MUNICIPAL, aos 24 de maio de 2007.


LUIZ RENATO RIBEIRO DE AZEVEDO
Prefeito Municipal



PREFEITURA MUNICIPAL DE UMUARAMA

ESTADO DO PARANÁ

UMUARAMA

SECRETARIA MUNICIPAL DE ADMINISTRAÇÃO

PUBLICADO NO UMUARAMA ILUSTRADO
 DE 26 / maio / 2007
 DE N.º 8.004
 UMUARAMA, 28 / 05 / 2007
 DIVISÃO DE SERVIÇOS GERAIS E PATRIMÔNIO